

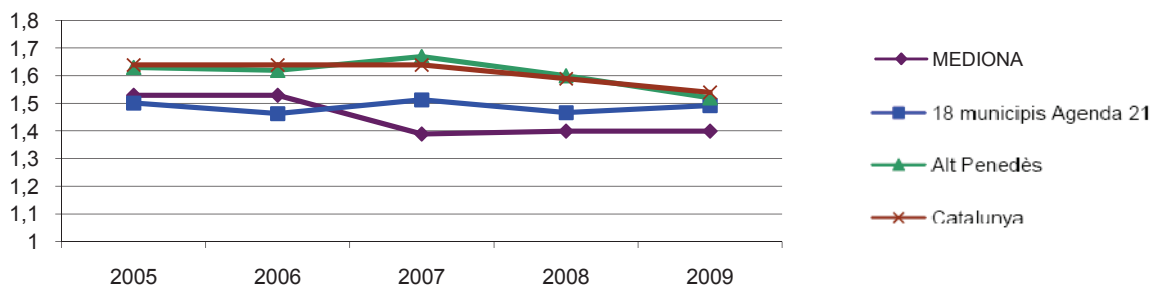
FITXA DE RESIDUS

MUNICIPI: **MEDIONA**

RESIDUS MUNICIPALS

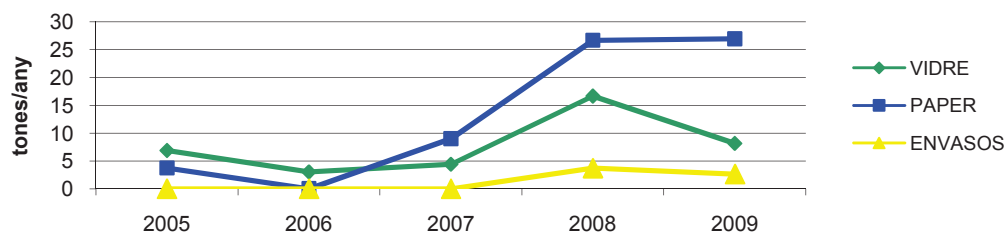
	2005	2006	2007	2008	2009
PADRÓ HABITANTS	1.943	2.083	2.251	2.307	2.360
RESIDUS TOTALS (t)	1.546	1.496	2.058	1.614	1.823
RESIDUS TOTALS (kg/hab i dia)	2,18	1,97	2,50	1,92	2,12

GRÀFICA COMPARATIVA EN KG PER HABITANT I DIA



RECOLLIDA RESIDUS	2005	2006	2007	2008	2009
REBUIG	1366	1419	1358	1531	1313
ORGÀNICA	-	-	-	-	-
VIDRE	7	3	4	17	8
PAPER	4	-	9	27	27
ENVASOS	-	-	-	4	3
ALTRES DEIXALLERIA	169	73	686	35	472
RESIDUS TOTALS	1546	1496	2058	1614	1823

GRÀFICA EVOLUCIÓ RECOLLIDA SELECTIVA



EFICÀCIA RECOLLIDA RESIDUS ANY 2009

FRACCIÓ	VIDRE	PAPER	ENVASOS
EFICÀCIA (%)	6	1	2
PREVISIÓ PROGEMIC	75%	75%	25%

MODEL DE RECOLLIDA DE RESIDUS MUNICIPALS

Contenidors en 34 àrees d'aportació.

NOMBRE DE CONTENIDORS

	Totals cont	Hab/cont.
REBUIG	SD	-
ORGÀNICA	-	-
VIDRE	10	236
PAPER	12	197
ENVASOS	10	236

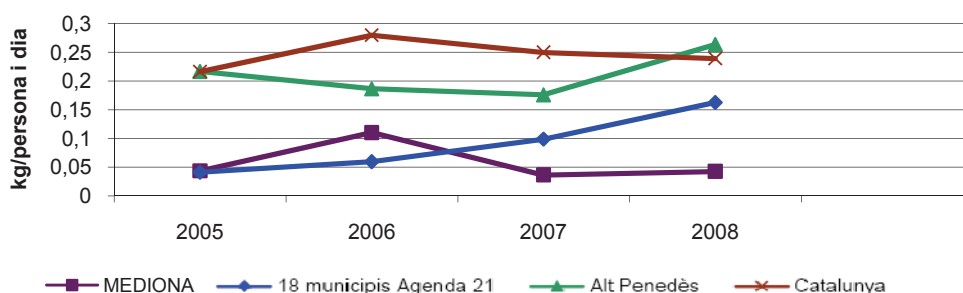
FITXA DE RESIDUS 2

MUNICIPI: **MEDIONA**

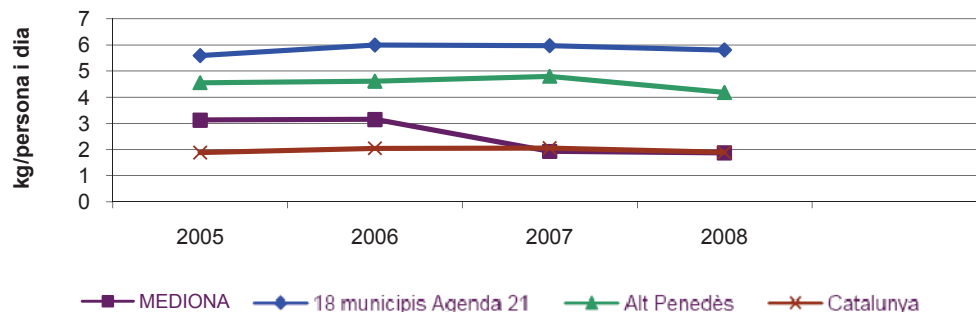
RESIDUS INDUSTRIALS

Tones/any	2005	2006	2007	2008	2009
RESIDUS NO PERILLOsos	2185	2313	1557	1540	
RESIDUS PERILLOsos	31	84	30	36	
RESIDUS INDUSTRIALS TOTALS	2.216	2.397	1.587	1.576	

RESIDUS INDUSTRIALS PERILLOsos PER PERSONA I DIA



RESIDUS INDUSTRIALS TOTALS PER PERSONA I DIA



RESIDUS DE LA CONSTRUCCIÓ

	2007	2009
OBRES MAJORS	66	2
OBRES MENORS	102	276
RESIDUS TOTALS (t)	2184	612
RESIDUS TOTALS (kg/hab. i any)	970	259

FITXA DE RESIDUS 3**MUNICIPI:****MEDIONA****RESIDUS RAMADERS**

	Explotacions	Places 2009	t Femtes 2009	kg nitrogen 2009
Avícoles	7	114.228	4.683	57.114
Cunícoles	2	503	64	2.163
Oví-cabrum	0	0	0	0
Porcines	3	1.172	3.094	20.510
Bovines	6	900	9.180	65.700
Totals	18			145.487

Conreus	Superfície (ha)	nitrogen admissible (kg/any)
Vinya	691	89.830
Olivera	33	4.290
Fruiters	15	2.550
Cereals gra	335	56.950
Conreus farratgers	51	20.400
Hortalisses	5	1.000
Total		175.020

Balanç de Nitrogen d'origen ramader (kg/any)

Nitrogen generat d'origen ramader 145.487

Nitrogen admissible en els conreus 175.020

Balanç de Nitrogen 29.533 *

* Els conreus encara poden admetre aquesta quantitat de Nitrogen