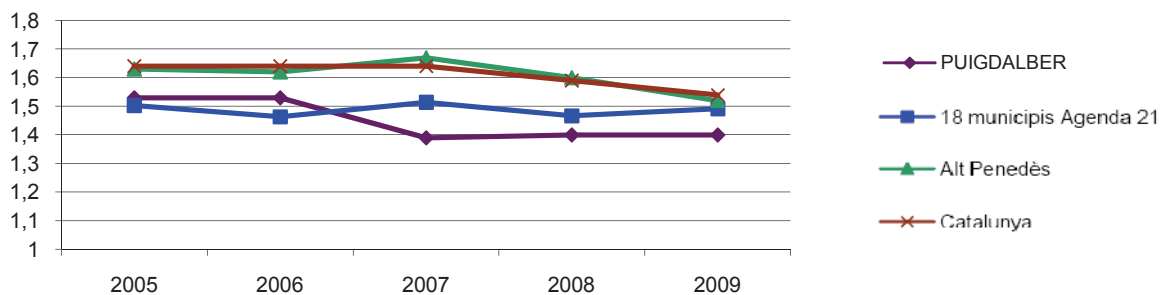


**FITXA DE RESIDUS****MUNICIPI: PUIGDÀLBER****RESIDUS MUNICIPALS**

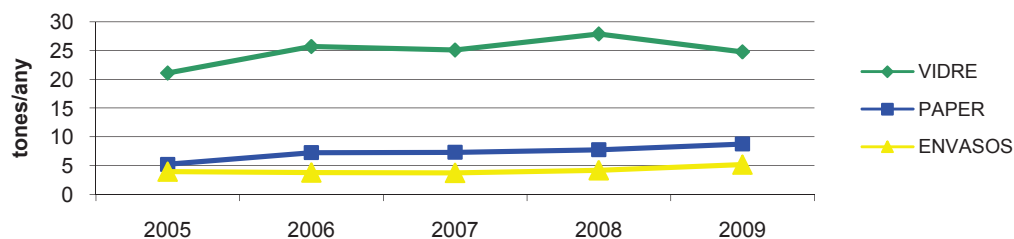
	2005	2006	2007	2008	2009
PADRÓ HABITANTS	388	377	449	484	508
RESIDUS TOTALS (t)	180	183	209	226	235
RESIDUS TOTALS (kg/hab i dia)	1,27	1,33	1,27	1,28	1,27

GRÀFICA COMPARATIVA EN KG PER HABITANT I DIA



RECOLLIDA RESIDUS	2005	2006	2007	2008	2009
REBUIG	143	146	164	178	188
ORGÀNICA	-	-	-	-	-
VIDRE	21	26	25	28	25
PAPER	5	7	7	8	9
ENVASOS	4	4	4	4	5
ALTRES DEIXALLERIA	7	0	9	8	8
RESIDUS TOTALS	180	183	209	226	235

GRÀFICA EVOLUCIÓ RECOLLIDA SELECTIVA

**EFICÀCIA RECOLLIDA RESIDUS ANY 2009**

FRACCIÓ	VIDRE	PAPER	ENVASOS
EFICÀCIA (%)	100	78	100
PREVISIÓ PROGEMIC	75%	75%	25%

**MODEL DE RECOLLIDA DE RESIDUS MUNICIPALS**

Contenidors en àrees d'aportació.

**NOMBRE DE CONTENIDORS**

	Totals cont	Hab/cont.
REBUIG	18	28
ORGÀNICA	-	-
VIDRE	6	85
PAPER	6	85
ENVASOS	4	127

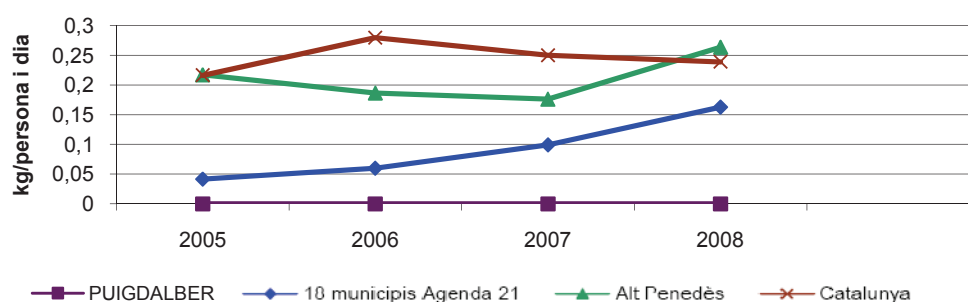
## FITXA DE RESIDUS 2

MUNICIPI: PUIGDÀLBER

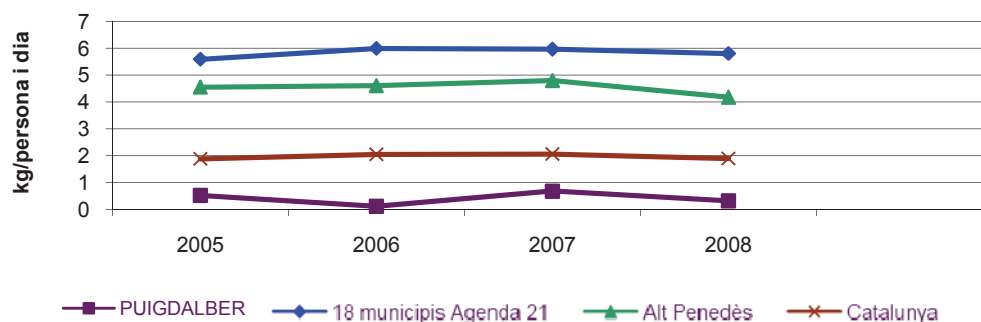
### RESIDUS INDUSTRIALS

Tones/any	2005	2006	2007	2008	2009
RESIDUS NO PERILLOSOS	74	16	112	57	119
RESIDUS PERILLOSOS	0	0	0	0	0
RESIDUS INDUSTRIALS TOTALS	74	16	112	57	

#### RESIDUS INDUSTRIALS PERILLOSOS PER PERSONA I DIA



#### RESIDUS INDUSTRIALS TOTALS PER PERSONA I DIA



### RESIDUS DE LA CONSTRUCCIÓ

	2007	2009
OBRES MAJORS	6	1
OBRES MENORS	34	37
RESIDUS TOTALS (t)	248	104
RESIDUS TOTALS (kg/hab. i any)	552	205

**FITXA DE RESIDUS 3****MUNICIPI: PUIGDÀLBER****RESIDUS RAMADERS**

	<b>Explotacions</b>	<b>Places 2009</b>	<b>t Femtes 2009</b>	<b>kg nitrogen 2009</b>
Avícoles	0	0	0	0
Cunícoles	0	0	0	0
Oví-cabrum	0	0	0	0
Porcines	0	0	0	0
Bovines	0	0	0	0
<b>Totals</b>	<b>0</b>			<b>0</b>

<b>Conreus</b>	<b>Superfície (ha)</b>	<b>nitrogen admissible (kg/any)</b>
Vinya	23	2.990
Fruiters	1	170
Cereals gra	2	340
<b>Total</b>		<b>3.500</b>

**Balanç de Nitrogen d'origen ramader (kg/any)**

Nitrogen generat d'origen ramader	0
Nitrogen admissible en els conreus	3.500
<b>Balanç de Nitrogen</b>	<b>3.500 *</b>

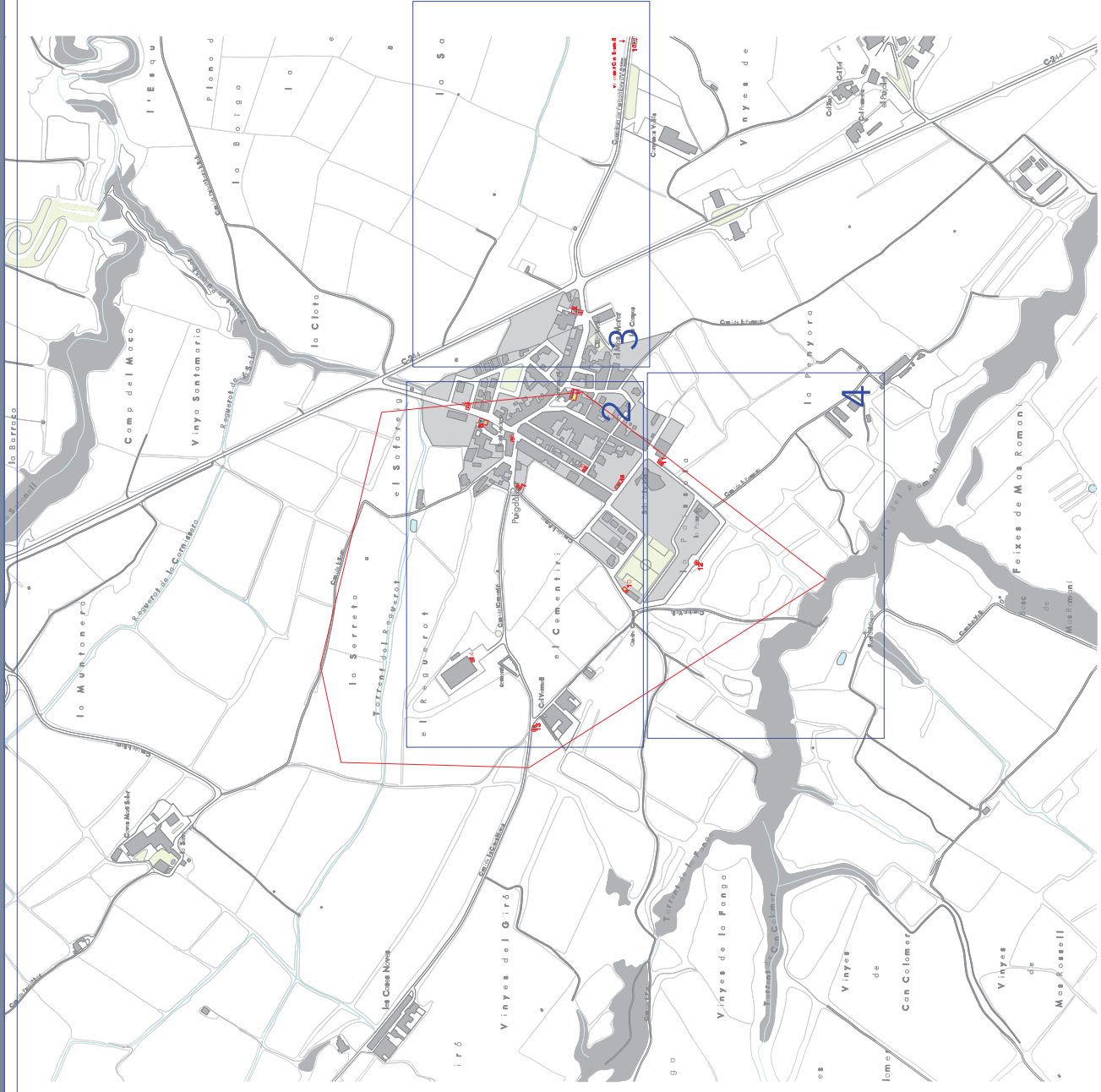
\* Els conreus encara poden admetre aquesta quantitat de Nitrogen

**FITXA DE RESIDUS**

**MUNICIPI:**

**PUIGDÀLBER**

**PLÀNOLS DE CONTENIDORS DE RESIDUS**



- ▲ Reting Cuell 120 l
- ▲ Reting Cuell 150 l
- ▲ Reting Cuell 300 l
- Reting 1100 l metàl·lic
- Reting 1000 l plàstic
- Reting soterat
- ▲ Orgànica: 240 l
- ▲ Orgànica soterat

- Paper lligó
- Paper Caixa 3 m3
- Paper soterat
- Envàs lligó
- Envàs Caixa 3 m3
- Envàs soterat

- Vidre lligó
- Vidre Caixa 3 m3
- Vidre soterat

e l R e g u e r o t

cementiri

Cam í de l Cementiri

Puigdàlber

Cal Vermell

e l C e m e n t i r i

Cam í de la Fanga

Quatre Camins

Sala Polivalent

Ajuntament

Sant Andreu

13

14

4

5

6

7

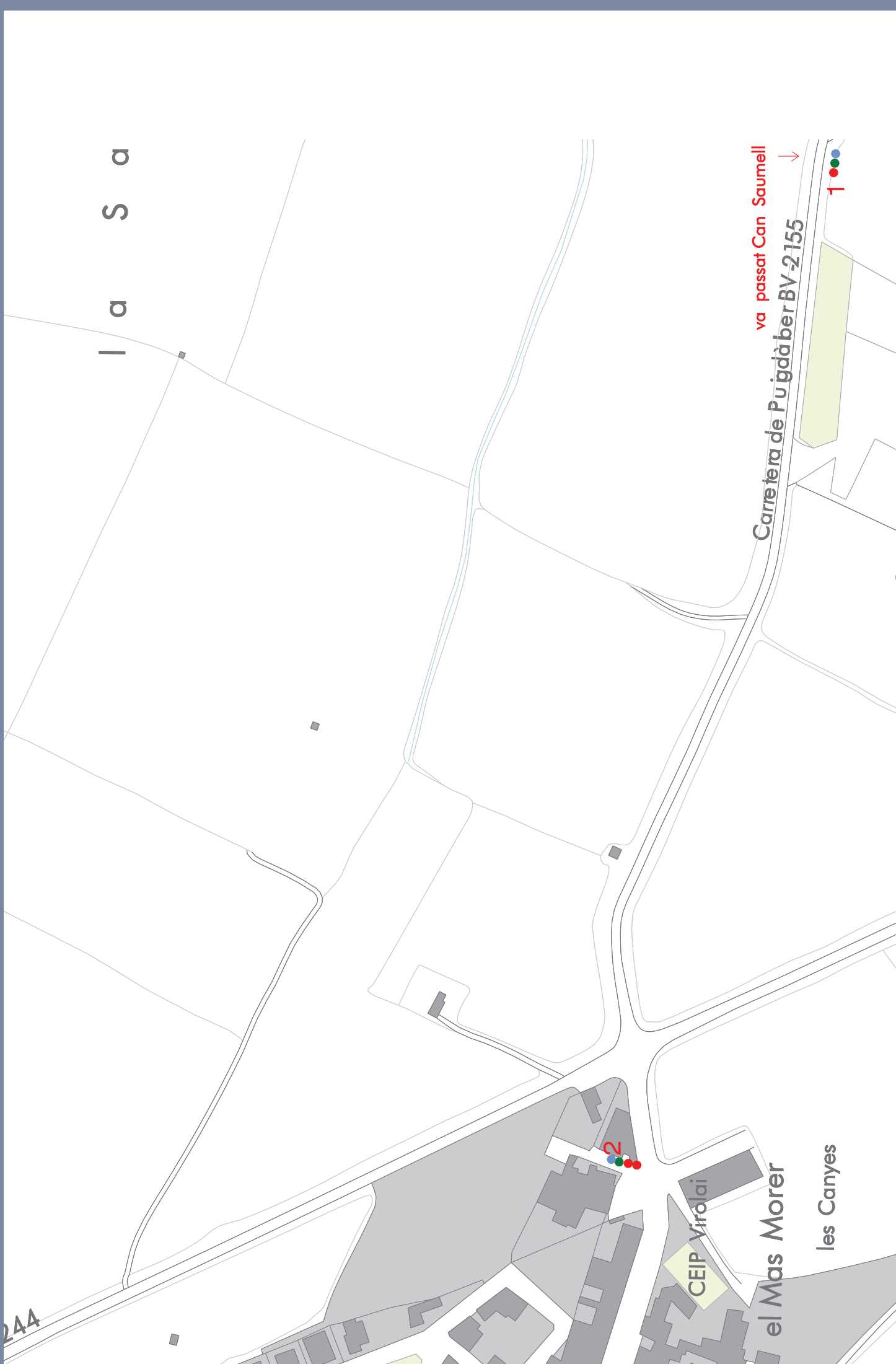
8

10

15

16

- Vidre iglú
- Vidre Caixa 3 m3
- Vidre soterrat
- Envàs iglú
- Envàs Caixa 3 m3
- Envàs soterrat
- Paper iglú
- Paper Caixa 3 m3
- Paper soterrat
- ▲ Orgànica 240 l
- ▲ Orgànica soterrat
- Rebug 1100 l metàl·lic
- Rebug 1000 l plàstic
- Rebug soterrat



244

la Sa

Carretera de Puigdàlber BV-2155  
 va passat Can Saumell

CEIP Virdalai

el Mas Morer

les Canyes

PUIGDÀLBER

3 de 4

Setembre 2010

- ▲ Rebug Cubell 120 l
- ▲ Rebug Cubell 160 l
- ▲ Rebug Cubell 360 l
- Rebug 1100 l metàl·lic
- Rebug 1000 l plàstic
- Rebug soterrat
- ▲ Orgànica 240 l
- Orgànica soterrat
- Paper lligú
- Paper Caixa 3 m3
- Paper soterrat
- Envàs lligú
- Envàs Caixa 3 m3
- Envàs soterrat
- Vidre lligú
- Vidre Caixa 3 m3
- Vidre soterrat

ancomunitat  
 PENEDÈS GARRAF

FCC  
 FOMENTO DE  
 CONSTRUCCIONES Y CONTRATAS,S.A



- ▲ Rebug Cubell 120 l
- ▲ Rebug Cubell 160 l
- ▲ Rebug Cubell 360 l
- Rebug 1100 l metàl·lic
- Rebug 1000 l plàstic
- Rebug soterrat
- ▲ Orgànica 240 l
- Orgànica soterrat

- Paper 1g/ú
- Paper Caixa 3 m3
- Paper soterrat

- Envàs 1g/ú
- Envàs Caixa 3 m3
- Envàs soterrat

- Vtre 1g/ú
- Vtre Caixa 3 m3
- Vtre soterrat