

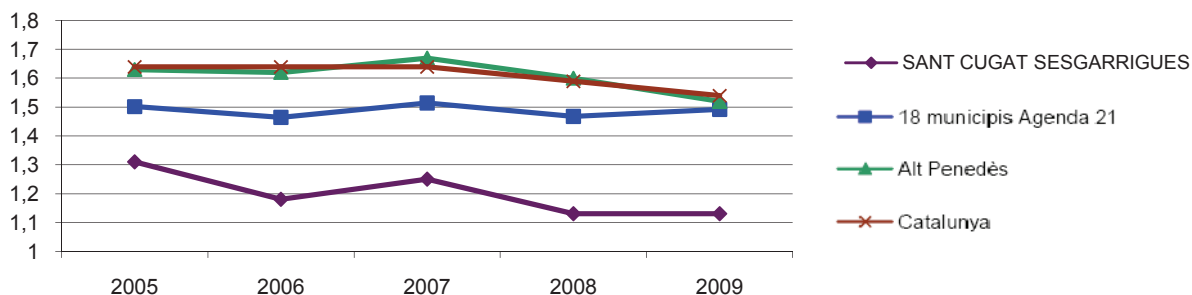
**FITXA DE RESIDUS
MUNICIPI:**

SANT CUGAT SESGARRIGUES

RESIDUS MUNICIPALS

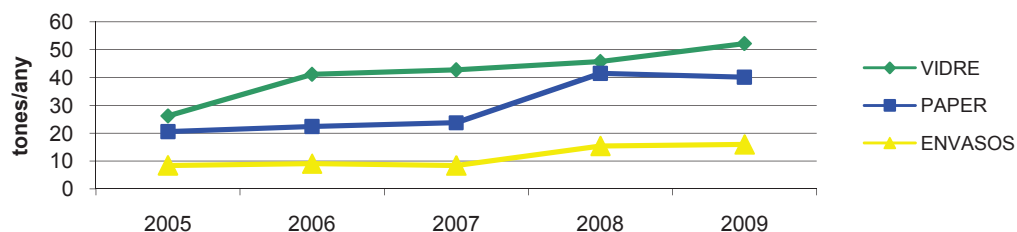
	2005	2006	2007	2008	2009
PADRÓ HABITANTS	871	890	927	923	932
RESIDUS TOTALS (t)	519	549	564	553	523
RESIDUS TOTALS (kg/hab i dia)	1,63	1,69	1,67	1,64	1,54

GRÀFICA COMPARATIVA EN KG PER HABITANT I DIA



RECOLLIDA RESIDUS	2005	2006	2007	2008	2009
REBUIG	459	476	488	355	308
ORGÀNICA	-	-	-	63	75
VIDRE	26	41	43	46	52
PAPER	21	22	24	42	40
ENVASOS	8	9	8	15	16
ALTRES DEIXALLERIA	5	0	1	32	31
RESIDUS TOTALS	519	549	564	553	523

GRÀFICA EVOLUCIÓ RECOLLIDA SELECTIVA



EFICÀCIA RECOLLIDA RESIDUS ANY 2009

FRACCIÓ	VIDRE	PAPER	ENVASOS
EFICÀCIA (%)	72	42	63
PREVISIÓ PROGEMIC	75%	75%	25%

MODEL DE RECOLLIDA DE RESIDUS MUNICIPALS

Contenidors en 21 àrees d'aportació.

NOMBRE DE CONTENIDORS

	Totals cont	Hab/cont.
REBUIG	Sense informació	
ORGÀNICA	-	-
VIDRE	11	85
PAPER	12	78
ENVASOS	11	85

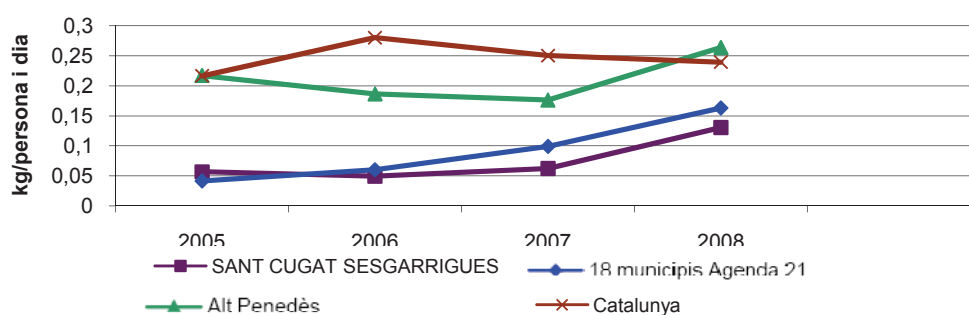
FITXA DE RESIDUS 2

MUNICIPI: **SANT CUGAT SESGARRIGUES**

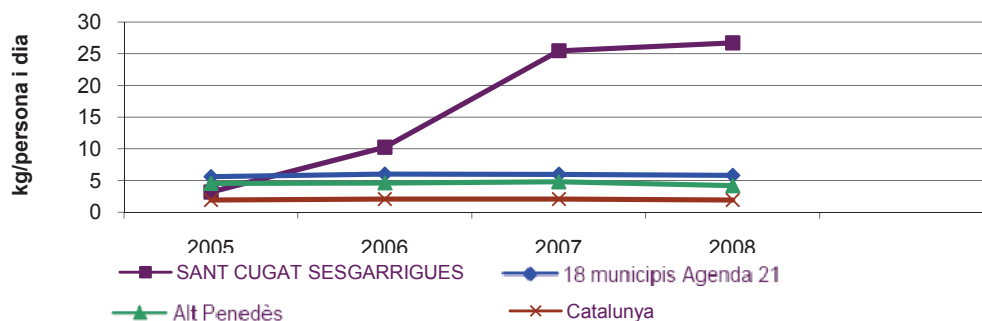
RESIDUS INDUSTRIALS

Tones/any	2005	2006	2007	2008	2009
RESIDUS NO PERILLOSOS	985	3.311	8.592	8.953	16152
RESIDUS PERILLOSOS	18	16	21	44	51
RESIDUS INDUSTRIALS TOTALS	1.003	3.327	8.613	8.997	

RESIDUS INDUSTRIALS PERILLOSOS PER PERSONA I DIA



RESIDUS INDUSTRIALS TOTALS PER PERSONA I DIA



RESIDUS DE LA CONSTRUCCIÓ

	2007	2009
OBRES MAJORS	8	4
OBRES MENORS	73	84
RESIDUS TOTALS (t)	386	288
RESIDUS TOTALS (kg/hab. i any)	416	309

FITXA DE RESIDUS 3**MUNICIPI: SANT CUGAT SESGARRIGUES****RESIDUS RAMADERS**

	Explotacions	Places 2009	t Femtes 2009	kg nitrogen 2009
Avícoles	0	0	0	0
Cunícoles	0	0	0	0
Oví-cabrum	1	ss	ss	
Porcines	0	0	0	0
Bovines	0	0	0	0
Totals	1			0

ss: la administració no informa per guardar el secret estadístic

Conreus	Superfície (ha)	nitrogen admissible (kg/any)
Vinya	388	50.440
Olivera	1	130
Fruiters	9	1.530
Cereals gra	16	2.720
Conreus farratgers	5	2.000
Hortalisses	6	1.200
Total		58.020

Balanç de Nitrogen d'origen ramader (kg/any)

Nitrogen generat d'origen ramader	0
Nitrogen admissible en els conreus	58.020
Balanç de Nitrogen	58.020 *

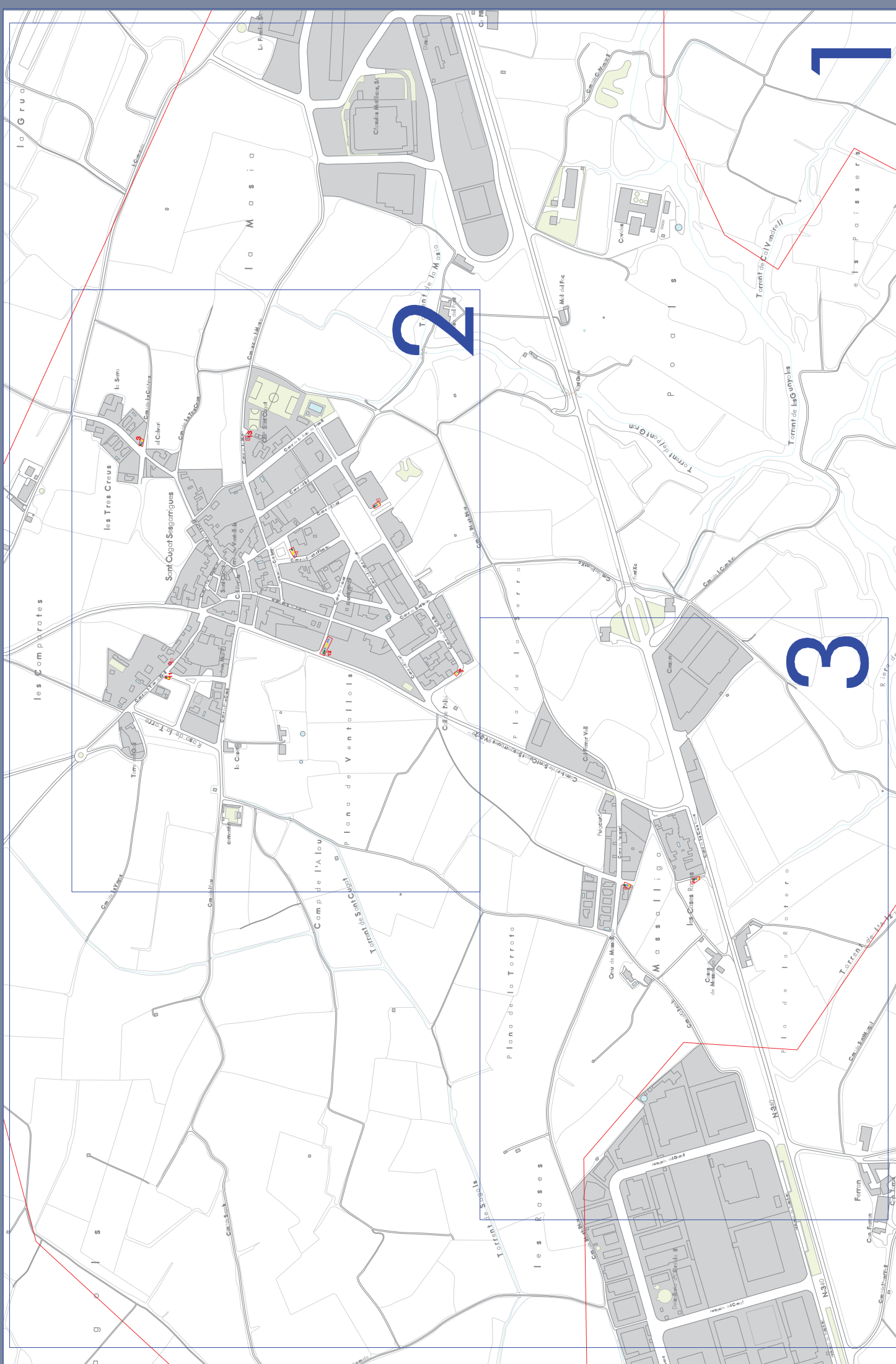
* Els conreus encara poden admetre aquesta quantitat de Nitrogen

FITXA DE RESIDUS

MUNICIPI:

SANT CUGAT SESGARRIGUES

PLÀNOLS DE CONTENIDORS DE RESIDUS



SANT CUGAT SEGARRIGUES

1 de 3
 Setembre 2010

- ▲ Reting Cubell 120 l
- ▲ Reting Cubell 150 l
- ▲ Reting Cubell 300 l
- Reting 1100 l metàl·lic
- Reting 1000 l plàstic
- Reting s'enterrat
- ▲ Orgànica: 240 l
- Orgànica s'enterrat

- Paper lligó
- Paper Caixa 3 m3
- Paper s'enterrat

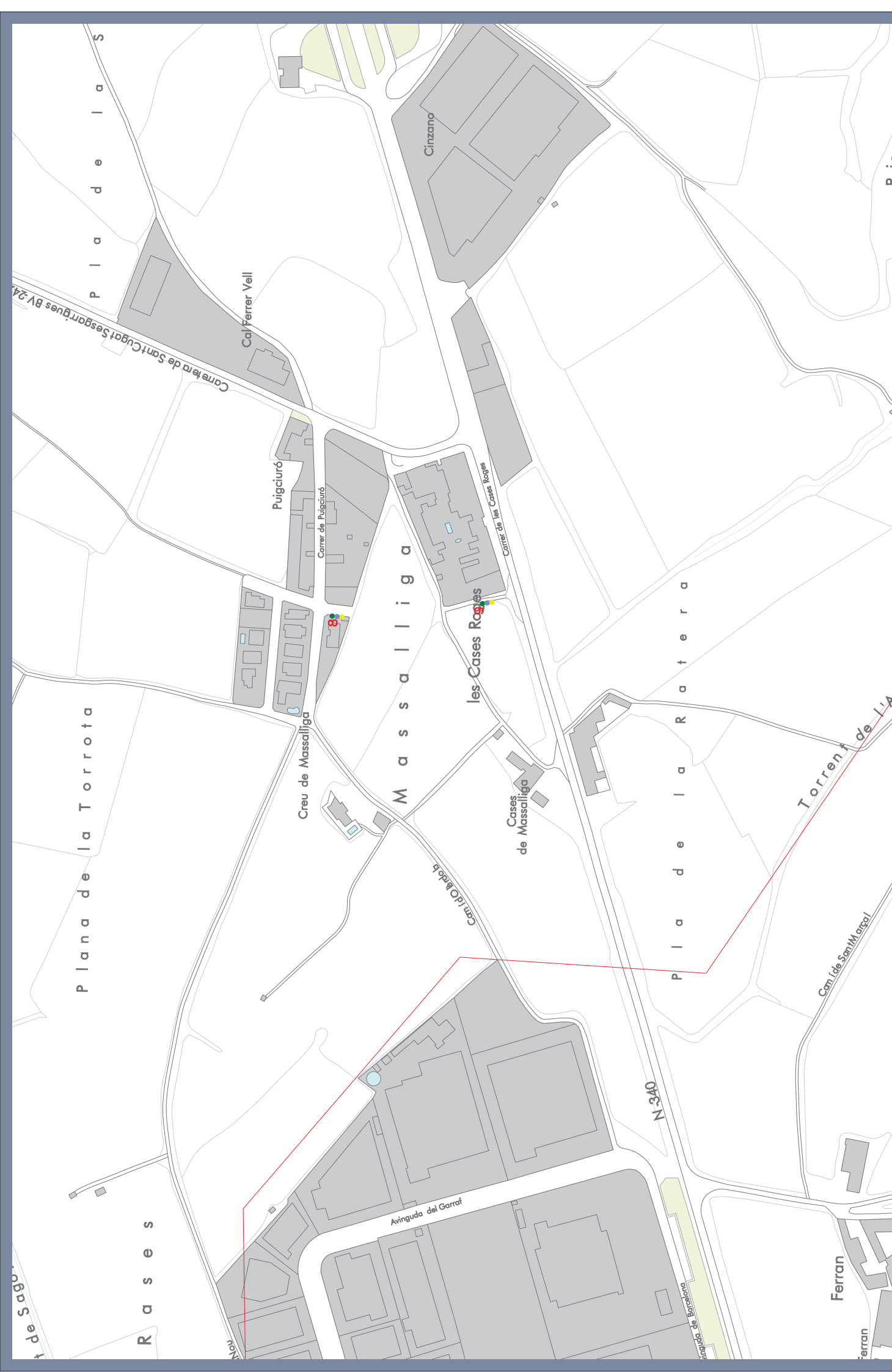
- Envàs lligó
- Envàs Caixa 3 m3
- Envàs s'enterrat

- Vitró lligó
- Vitró Caixa 3 m3
- Vitró s'enterrat





- ▲ Rebug Cubell 120 l
- ▲ Rebug Cubell 160 l
- ▲ Rebug Cubell 360 l
- Rebug 1100 l metàl·lic
- Rebug 1000 l plàstic
- Rebug soterrat
- ▲ Orgànica 240 l
- Orgànica soterrat
- Paper lligü
- Paper Caixa 3 m3
- Paper soterrat
- Envàs lligü
- Envàs Caixa 3 m3
- Envàs soterrat
- Vidre lligü
- Vidre Caixa 3 m3
- Vidre soterrat



- ▲ Rebug Cubell 120 l
- ▲ Rebug Cubell 160 l
- ▲ Rebug Cubell 360 l
- Rebug 1100 l metàl·lic
- Rebug 1000 l plàstic
- Rebug soterrat
- ▲ Orgànica 240 l
- Orgànica soterrat
- Paper lligó
- Paper Caixa 3 m3
- Paper soterrat
- Envàs lligó
- Envàs Caixa 3 m3
- Envàs soterrat
- Vidre lligó
- Vidre Caixa 3 m3
- Vidre soterrat