

Tingues present!

Recorda aquests consells perquè et poden ajudar en una emergència

Davant els riscos

- Dirigeix-te al teu ajuntament perquè t'informin sobre els riscos de la teva zona
- Prepara un petit equip de seguretat amb un transistor i piles de recanvi, els medicaments necessaris, la documentació personal, roba d'abric i una llanterna
- Memoritza i anota't el 112 com a número d'emergències

Davant les situacions d'emergència

- Actua segons les indicacions que t'hagin donat des del teu ajuntament
- Escolta la ràdio per mantenir-te informat
- Segueix les consignes de les autoritats
- No telefonis, deixa les línies lliures per als equips de socors

I si et trobes en un vehicle

- Els vehicles no són llocs segurs, excepte quan hi ha un sisme o terratrèmol
- Els accidents i catàstrofes no són un espectacle. No hi estacionis el teu cotxe ni t'aturis perquè destorbaràs als equips de socors.
- Porta dins del vehicle un telèfon mòbil, una llanterna, una manta, una farmaciola de primers auxilis i mapes de carreteres de la zona

Protegeix-te davant el risc sísmic

Com t'has de protegir durant la sacsejada?

- Al carrer, allunya't dels edificis i, si no pots, refugia't en un portal



- Si ets a un vehicle, queda't dins i lluny de tot allò que pugui caure
- Si ets a casa o a un edifici, refugia't sota una taula sòlida, el marc d'una porta o un angle de la paret
- No agafis l'ascensor



Què has de fer després de la sacsejada?

- Tanca les connexions de l'aigua i del gas
- No fumis ni encenguis foc perquè, si hi ha fugites de gas, podrien provocar una explosió



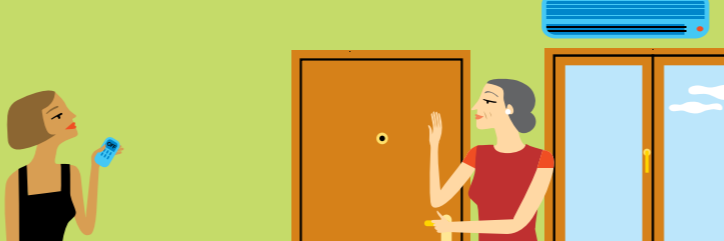
- Evacua la casa sense agafar l'ascensor, i emporta't la documentació, roba d'abric, els medicaments necessaris i una ràdio portàtil
- Dirigeix-te a llocs aïllats i protegits de la caiguda d'objectes, i evita les zones costaneres pel perill de grans onades



Protegeix-te davant el risc químic

Què has de fer en cas de núvol tòxic?

- Després de sentir l'alerta, tanca't ràpidament, millor a les habitacions més interiors de l'edifici. Tanca bé les portes, les finestres i qualsevol entrada d'aire
- Atura els aparells de ventilació i la calefacció



- Escolta la ràdio



I en cas que hi hagi perill d'explosió?

- Allunya't de les finestres i confina't a la part oposada d'on s'espera l'explosió



- Protegeix els vidres fent-hi una creu amb cinta adhesiva
- Baixa les persianes i corre les cortines
- Utilitza les taules, cadires i mobles com a barrera



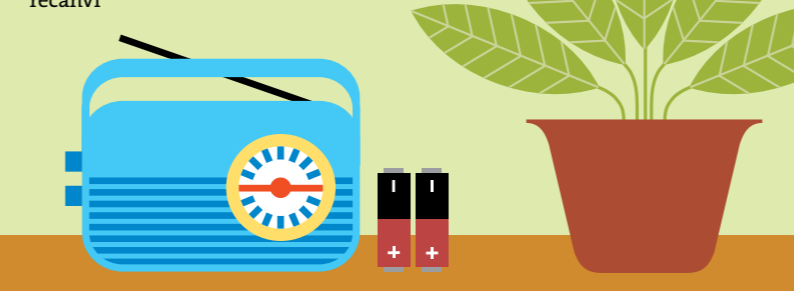
Protegeix-te davant el risc químic

Com pots prevenir el risc químic a les zones industrials?

- Coneix el sistema d'alerta a través de les sirenes: tres senyals d'un minut de durada cadascun



- Prepara una ràdio amb piles de recanvi



- Controla on estan els interruptors i claus generals de l'electricitat, l'aigua i el gas a casa teva
- Tingues a mà els consells de protecció civil



Recorda aquests consells, si un accident químic us pogués afectar:

- 1 **Quan sona la sirena**
- 2 **Tanca't a casa o a l'edifici més proper**
- 3 **Escolta les consignes a través de la ràdio**
- 4 **Fins que acabi l'alerta i sentis el senyal de sirena de final de l'alerta**



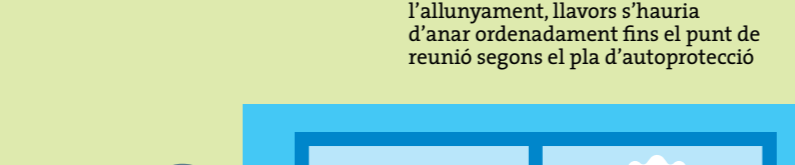
Protegeix-te davant el risc químic a les escoles

Què faran els nens i els joves als centres educatius?

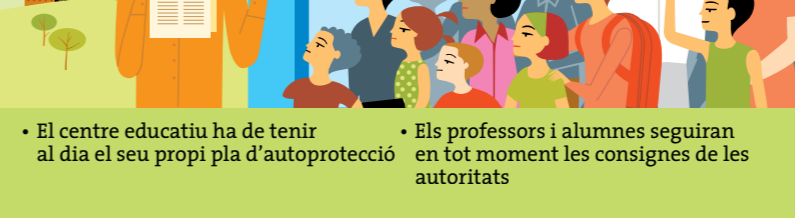
- Habitualment es confinaran al centre educatiu, tancaran les portes i finestres i aturaran els sistemes de ventilació i calefacció



- Els professors comprovaran el llistat d'assistència de cada curs
- Si es donés la situació que les autoritats ordenessin l'allunyament, llavors s'hauria d'anar ordenadament fins el punt de reunió segons el pla d'autoprotecció



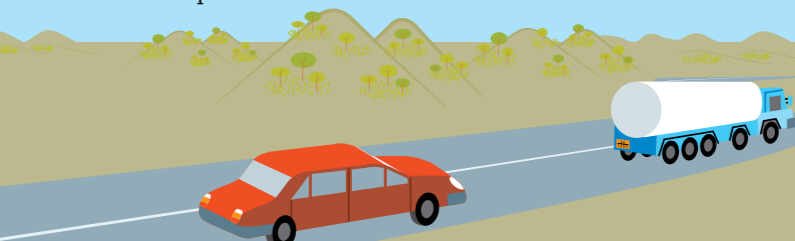
- El centre educatiu ha de tenir al dia el seu propi pla d'autoprotecció
- Els professors i alumnes seguiran en tot moment les consignes de les autoritats



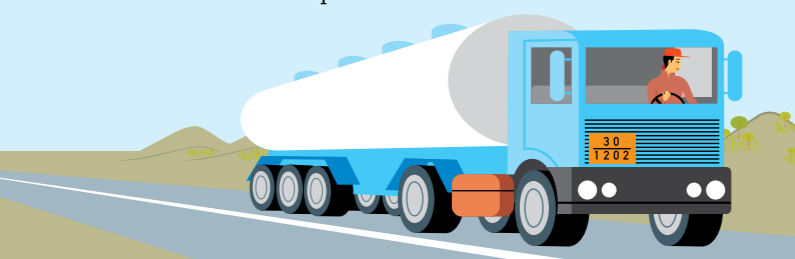
Protegeix-te davant el risc pel transport de mercaderies perilloses

Quan circulis en el teu cotxe

- Mantingues la distància amb els vehicles de mercaderies perilloses a les carreteres i autopistes

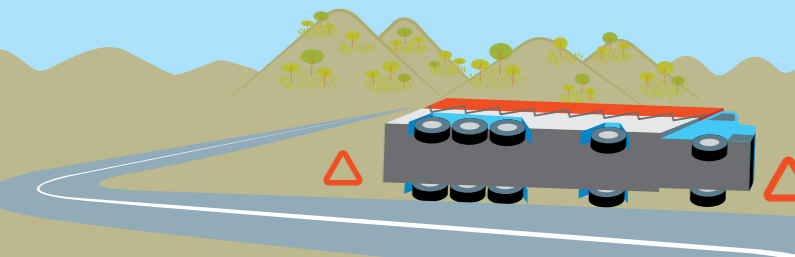


- Pots reconèixer aquests vehicles per la placa taronja amb el número que identifica la substància transportada

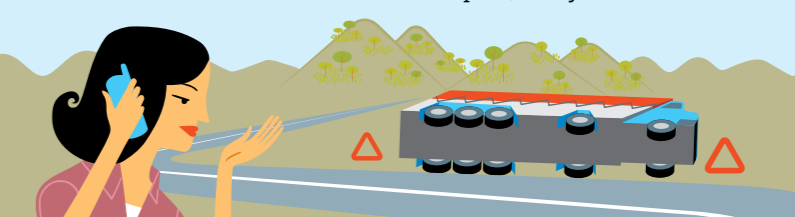


Què has de fer en cas d'un accident amb mercaderies perilloses?

- Avisa el 112 de seguida



- Especifica el lloc i el tipus d'accident, el nombre de víctimes i els possibles danys materials i, si pots, el número de substància que hi ha a la placa taronja del vehicle
- No toquis els ferits, excepte si es cala foc al lloc de l'accident
- No fumis
- Si hi ha fugida i notes molèsties al respirar, allunya't



Per la teva seguretat

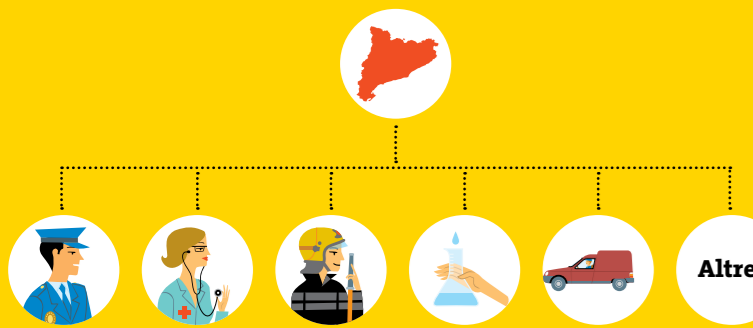
Més informació vol dir més seguretat. Si coneixes com prevenir i mitigar els riscos, pots ajudar a reduir-ne els danys derivats. I, en cas d'emergència, seguir les pautes d'autoprotecció pot afavorir la teva seguretat i la de tots els que t'acompanyen. Aquesta mostra us explica què podeu fer per prevenir i respondre als principals riscos.

- 01 Incendis forestals
- 02 Foc a casa
- 03 Festes i revetlles
- 04 Inundacions
- 05 Nevades
- 06 Ventades
- 07 Sismes
- 08 Risc químic
- 09 Transport de mercaderies perilloses

Protecció Civil i els Plans d'Emergència

Protecció Civil
Protecció Civil és un servei públic de la Generalitat de Catalunya i de les administracions locals que s'ocupen de protegir les persones, els béns i el medi ambient davant els riscos i les emergències. Per tant, Protecció Civil:

- Estudia els riscos per prevenir-los
- Planifica la millor manera de fer-los front
- Facilita que es coordinin els equips de socors que treballen en una emergència
- Avisa la població dels riscos existents i de la forma d'actuar



La protecció civil a la comarca de l'Alt Penedès

L'Alt Penedès és una comarca que, per les seves característiques intrínseques, presenta un risc elevat de patir incendis, nevades, inundacions, ventades, gelades, accidents en el transport de mercaderies perilloses, etc.

El Servei de Seguretat Ciutadana del Consell Comarcal de l'Alt Penedès, amb l'Ajuntament de Vilafranca, ofereix suport als municipis, mitjançant el Pla d'assistència i suport en matèria de protecció civil de la comarca, en l'elaboració de plans d'actuació, planificació i prevenció dels riscos municipals, coordinació de les emergències i rehabilitació per al retorn a la normalitat municipal.

Servei de Seguretat Ciutadana
Hermenegild Clascar, 1-3
08720 Vilafranca del Penedès
proteccio.civil@ccapenedes.cat
Tel.: 93 890 62 51
www.ccapenedes.cat

Protecció Civil i els Plans d'Emergència

Plans d'Emergència

Com s'organitza la resposta a les emergències a Catalunya?

A través dels Plans d'Emergència, que preveuen i preparen tot el que cal fer en cas de risc o d'accident per poder actuar amb rapidesa i eficàcia. Aquests Plans estableixen com han de funcionar i organitzar-se els recursos humans i materials per respondre de forma òptima davant d'emergències o risc greu i, també, com han de coordinar-se les diferents administracions públiques implicades.

En el cas d'emergències de protecció civil, Catalunya disposa de Plans d'Emergència especials per fer front a riscos concrets com ara els incendis forestals (InfoCat), les inundacions (InunCat), les nevades (NeuCat), els sismes (SismiCat), els accidents en el transport de mercaderies perilloses (TransCat), el risc químic (PlaseQCat) i altres.

Exemple de pla especial d'emergències per incendis forestals (INFOCAT)



Protegeix-te davant el risc per incendis forestals

Com pots prevenir el foc al bosc?

- No hi facis mai foc ni barbacoes



- No hi llençis cigarretes ni burilles enceses
- Neteja i desbrossa els voltants i les vores de la casa

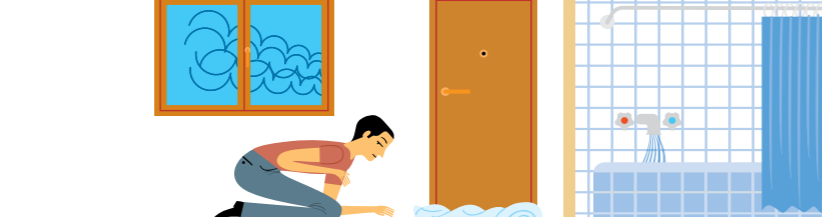


Què has de fer en cas d'incendi al bosc?

- Si veus foc al bosc, truca al 112 de seguida



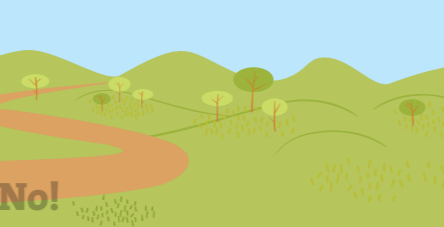
- Si el foc envolta la casa, refugia't i tanca't a dins. Ruixa d'aigua les portes i finestres i col·loca tovalloles mullades sota les portes i d'altres obertures



Tampoc hi juguis amb petards o focs d'artifici



- Prepara les eines bàsiques contra incendis (mànegues i destrals) i alguna reserva d'aigua

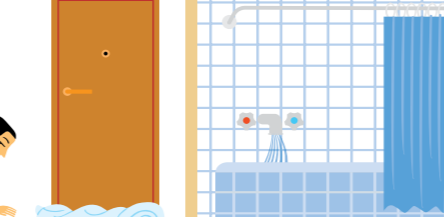


Què has de fer si tens foc a casa o a un edifici?

- Allunya't del foc en direcció oposada a la del vent



- Si ets al cotxe, atura't i tanca els vidres. Tapa't la cara amb un mocador mullat per evitar el fum



Protegeix-te davant el risc de foc a casa

Com pots prevenir els incendis a casa?

- Fes que un professional revisi les instal·lacions del gas i de l'electricitat, i no sobre carreguis la instal·lació elèctrica
- No deixis espelmes enceses ni fumis al llit. Guarda els llumins i els encenedors fora de l'abast dels nens

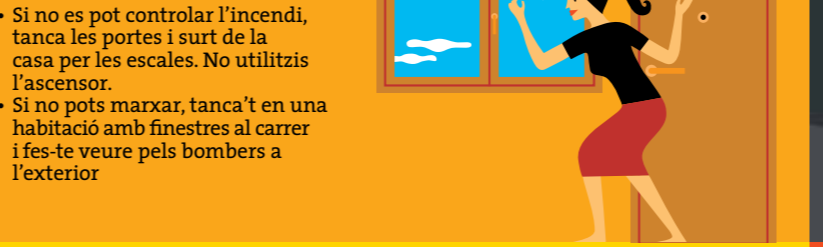


- No acumulis mobles ni andròmines a les habitacions, i allunya els productes inflamables de les fonts de calor



Què has de fer si tens foc a casa o a un edifici?

- Truca al 112 per demanar els bombers i actua amb calma
- Si no es pot controlar l'incendi, tanca les portes i surt de la casa per les escales. No utilitzis l'ascensor.
- Si no pots marxar, tanca't en una habitació amb finestres al carrer i fes-te veure pels bombers a l'exterior



- En aquest cas, tanca les portes i les finestres i posa draps mullats a les esclertes
- Si s'encén la roba d'una persona, fes-la rodolar pel terra o ruixa-la amb aigua
- Si el lloc està ple de fum, respira arran de terra, que és on es troba l'aire fresc



Feu la festa amb seguretat

Cal recollir la roba estesa i tancar portes i finestres.



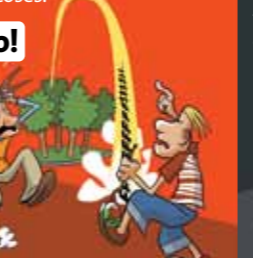
No us guardeu petards a les butxaques.



No subjecteu els petards amb les mans. No els poseu a prop de la cara o del cos. Seguiu estrictament les instruccions.



No llanceu coets a menys de 500 metres de zones boscoses.



No hem de tirar cap coet amb la mà, ni amb la canya trencada, perquè sortirà en una direcció inesperada i pot explotar malament.



No fiquem mai petards dins de toixanes o ampolles.



No llanceu mai cap petard contra ningú. Si un petard no s'encén bé, no el toqueu fins al cap de mitja hora i remulleu-lo.



No tallem el tro final de les traques, poden explotar amb violència.



Heu de fixar les candeles romanes en un forat, en un test amb terra o amb sorra per no cremar-vos.



Enceneu sempre la metxa per l'extrem, perquè us donguí temps d'enretirar-vos.



Les fogueres han de permetre el pas dels vehicles d'emergència. Per no fer malbé el paviment, haurem de posar terra o sorra sota la foguera.



Vigileu que no hi hagi a la vora líquids inflamables.



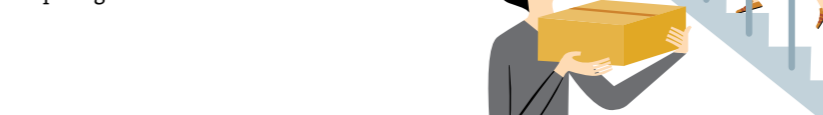
Protegeix-te davant el risc per inundacions

Què has de fer si ets a casa o a un edifici?

- Escolta la ràdio i les prediccions del temps



- Obtura les esclertes de les portes, finestres, respiradors... i desconnecta l'interruptor general de l'electricitat
- Abandona els soterranis i zones baixes i situa't a les zones altes
- Col·loca els documents, els objectes valuosos, els aliments, l'aigua potable i els productes perillosos en pisos alts i protegits



I si et trobes a l'exterior amb risc d'inundacions?

- Allunya't dels ponts, rius, rieres, torrents i zones inundades. No estacionis el teu vehicle en aquests llocs, ni els travessis ni a peu ni en cotxe



- Si vas en cotxe, circula per les autopistes i rutes principals a velocitat moderada. Porta-hi una llanterna, roba d'abric, farmaciola, mapes de carreteres i la documentació personal
- Si no hi ha prou visibilitat, atura el cotxe i senyalitza la seva situació
- Si necessites ajut, truca al 112



Protegeix-te davant el risc per nevades

Què has de fer si ets a casa o a un edifici?

- Escolta la ràdio i les prediccions del temps
- Desconnecta els aparells elèctrics innecessaris i usa la calefacció de forma correcta
- Deixa que surti un rajoli constant d'aigua de les aixetes perquè no es congelin les canonades



- Evita que la gent gran i els nens petits surtin al carrer. Si has de sortir per necessitat, abriga't i protegeix-te sobretot la cara i el cap



I si has d'agafar un vehicle o hi ets dins quan neva?

- Planifica el desplaçament, informa't de l'estat de les carreteres i comprova el funcionament del cotxe
- Tingues a punt les cadenes, les armelles reflectores, els triangles de senyalització, una llanterna i eines. Equipa't de combustible, mantes i d'un telèfon mòbil



- Circula de dia i per les rutes principals. Conduïx amb precaució i a velocitat moderada. Encén els llums de creuament i els de boira
- Si neva molt i fa vent fort, atura el cotxe on no molestis i senyalitza'l amb un mocador de colors vius a l'antena



Protegeix-te de les ventades

Què has de fer si ets a casa?

Tanca i assegura portes, finestres i tendals. Evita deixar objectes no estàtics a les façanes i les terrasses, com testos i altres objectes i cal recollir la roba dels estenedors, per evitar que el vent els pugui fer caure al carrer i provocar un accident.



Què has de fer si ets a l'exterior?

Vigila amb el mobiliari urbà i tot allò que el vent pugui fer caure. No pugis a llocs alts i exposats al vent, com ara bastides o altres construccions. Si ets a una zona arbrada, vigila amb els arbres que poden caure i evita les activitats amb foc.



Si has de viatjar, consulta les prediccions del temps i l'estat de les carreteres.

Si t'és imprescindible desplaçar-te, tingues molta precaució perquè et pots trobar obstacles a la via. Si conduïxes un vehicle de grans dimensions o amb remolc, extrema les precaucions perquè tens més risc de sortir-te de la via o de bolcar.



Si fas esport, vés amb compte en les activitats a l'aire lliure.

Aplaça o suspèn competicions i/o activitats esportives en pavellons, poliesportius o camps de futbol. A la muntanya, extrema les precaucions i no t'apropis ni passegis pels penya-segats. Tingues en compte que el vent pot arrossegar objectes voluminosos.

