

Escala: 1:20.000

Límit municipal
 Límit comarcal

EQUIPAMENTS

- Ajuntament d'Olesa de Bonesvalls
- 1 Frontó club Costa
- 2 Camp de futbol d'Olesa de Bonesvalls
- 3 Pista poliesportiva municipal
- 4 Piscina municipal

Educació

- CEIP Pont de l'Arcada
- Llar d'infants Marrec

Dispensaris mèdics

- Consultori mèdic

Allotjaments d'emergència

- 1 Casa de cultura
- 2 Casa d'avis
- 3 Centre cívic
- 4 Casa municipal de cultura

Residències

- Residència d'avis Sant Sebastià

Depuradores

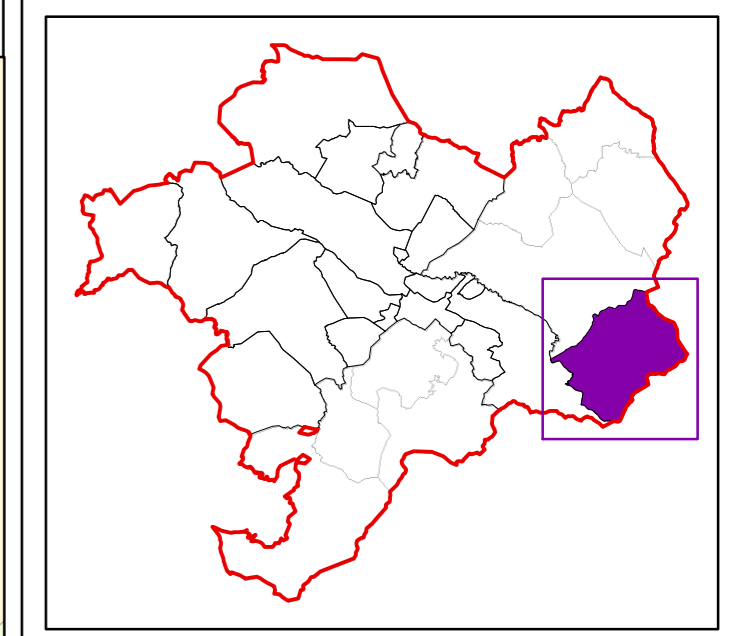
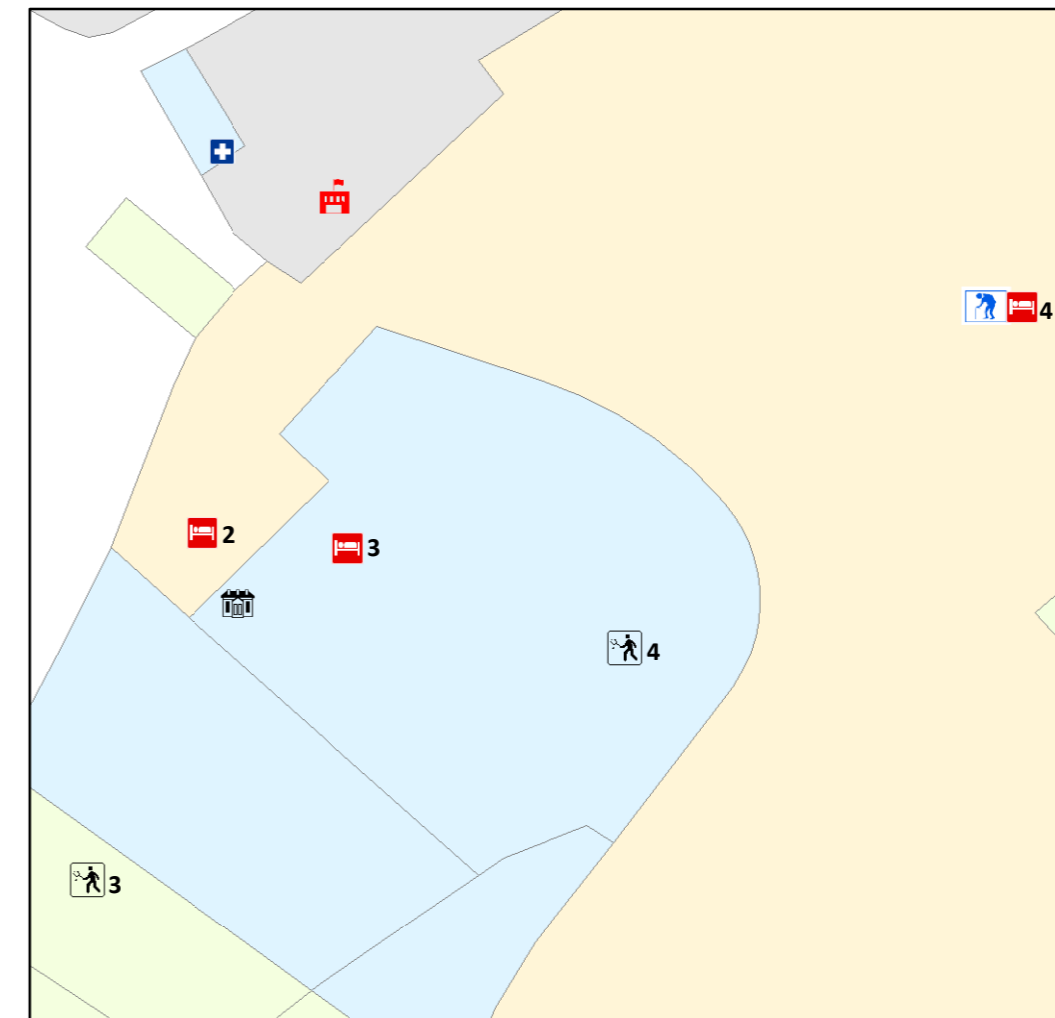
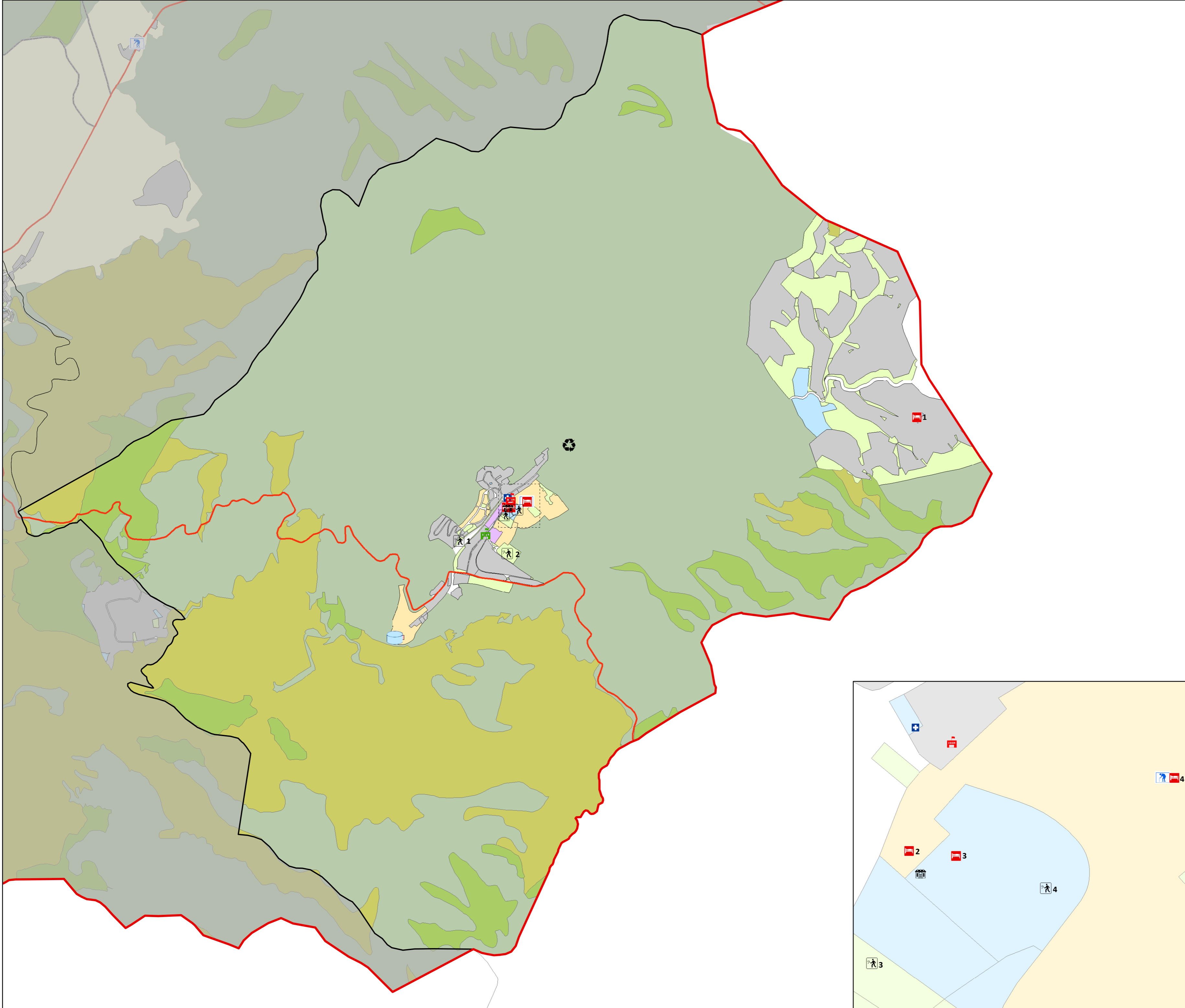
- EDAR Biològica. Oleda de Bonesvalls

Gestors de residus

- Deixalleria d'Olesa de Bonesvalls

Classificació del sòl i sistemes urbans (PTMB)

- | | |
|--------------------------------------|--------------------------------|
| Sòl no urbanitzable d'interès agrari | Sòl urbà residencial |
| Sòl no urbanitzable | Sistema equipaments |
| Sòl urbanitzable no programat | Sistema de serveis |
| Sòl urbanitzable programat | Sistema de zones verdes |
| Sòl urbà industrial | Sòl d'interès ambiental |
| | Interès natural i agrari |



**AGENDA 21 SUPRAMUNICIPAL
18 municipis Alt Penedès**

**Plànol d'Equipaments
Municipi d'Olesa de Bonesvalls**

maig 2011