

1 Àrea de Territori i Sostenibilitat

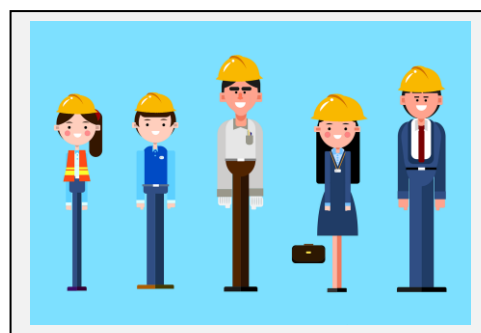
1.1 Cooperació tècnica amb els ens locals

1.1.1. Enginyeria, Arquitectura, Medi Ambient i Protecció Civil



*Objectius:

- Assistència tècnica presencial als ajuntaments en matèria d'Enginyeria i Arquitectura.
- Elaboració d'informes tècnics específics i assessorament en matèria d'Enginyeria, Arquitectura, Medi Ambient i Protecció Civil.
- Tramitació d'autoritzacions d'abocament.
- Inspecció i control de cases de colònies.



Pressupost: 500.000 € - recursos propis

***Descripció del servei:** El personal tècnic de l'Àrea de Territori i Sostenibilitat col·labora tècnicament amb als ajuntaments de forma presencial en el marc dels convenis de prestació continuada d'assistència tècnica.

A petició dels ens locals, elaboren informes tècnics específics entre els que es destaquen: informes d'autorització d'abocament; de contaminació acústica i lumínica; d'homologació o d'al·legacions als plans d'autoprotecció d'activitats i centres d'interès per a la protecció civil de Catalunya, i informes d'inspecció i control de les cases de colònies.

Ajuntaments amb convenis d'Assistència Tècnica Comarcal

	Enginyeria	Arquitectura
Les Cabanyes		7h/setmanals
El Pla del Penedès	2h/setmanals	
La Granada	7h/cada 15 dies	
Pacs del Penedès	7h/setmanals	
Santa Margarida i els Monjos	21h/setmanals	
Castellví de la Marca	7h/setmanals	17,5h/setmanals
Font-rubí	7h/setmanals	7h/setmanals
Mediona	7h/setmanals	14h/setmanals
Olèrdola	14h/setmanals	10h/setmanals
Olesa de Bonesvalls	7h/setmanals	7h/setmanals
Sant Cugat Sesgarrigues	7h/setmanals	14h/setmanals
Sant Pere de Riudebitlles	7h/setmanals	14h/setmanals
Sant Quintí de Mediona	7h/setmanals	14h/setmanals
Sant Llorenç d'Hortons	14h/setmanals	14h/setmanals
Torrelavit	7h/setmanals	7h/setmanals

Llegenda: Arquitectura · Enginyeria · Arquitectura+Enginyeria



Inspeccions de cases de colònies

Berera (Font-rubí)	Penyafort (Pontons)	Cal Diable (Pontons)
Sant Marçal (Castellet i la Gornal)	Alberg municipal (Vilafranca del Penedès)	Hostal Penedès MA (Vilafranca del Penedès)

*Alineament del projecte amb els ODS

Els serveis de l'Àrea de Territori i Sostenibilitat vetllen per donar suport als municipis i s'alineen amb l'ODS 6 "Aigua neta i Sanejament", atès que treballen amb els ajuntaments de la comarca per controlar i gestionar els recursos hídrics; amb l'ODS 7 "Energia neta i assequible", atès que treballen perquè els municipis tinguin accés a l'energia assequible, segura, sostenible i neta; amb l'ODS 11 "Ciutats i comunitats sostenibles", atès que promouen que els assentaments humans siguin inclusius, segurs i resilients, i amb l'ODS 13 "Acció climàtica", atès que assessoren en matèria energètica.

Indicadors d'esforç

114 h setmanals suport tècnic en enginyeria

132 h setmanals suport tècnic en arquitectura

Equip multidisciplinar consolidat:

6 Arquitectes/as

5 Enginyers/eres

1 Enginyer/a Agrònom

1 Llic. Ciències Ambientals

1 Coordinador/a administratiu/iva

1 Administratiu/iva

Indicadors de compliment dels ODS

16 ajuntaments comparteixen recursos tècnics

4 ajuntaments amb conveni d'assistència tècnica d'Enginyeria

1 ajuntament amb conveni d'assistència tècnica d'Arquitectura

10 ajuntaments amb conveni d'assistència tècnica d'Enginyeria i Arquitectura

Aspectes a destacar 2023

L'any 2023 es consolida l'assistència tècnica presencial als ajuntaments en matèria d'Enginyeria i Arquitectura. L'Àrea de Territori i Sostenibilitat tanca l'any amb 15 persones al servei dels ajuntaments.