

**FITXA DE L'ACTUACIÓ**

PROGRAMA : Integració paisatgística dels Polígons Industrials de l'Alt Penedès

NOM DEL POLÍGON: Can Bas

MUNICIPI : Subirats

**DADES TÈCNIQUES****DESCRIPCIÓ DE L'OBRA ( memòria)****ESTAT INICIAL**

El polígon es troba ubicat a la Plana del Penedès, el paisatge d'aquesta zona es caracteritza per la presència dominant de la vinya i en menys superfície els fruiters de secà. La vegetació espontània ocupa les variacions en un relleu essencialment suau amb tan sols les elevacions d'alguns turons coberts de garriga i brolla amb pins, que també sol acompanyar els marges dels torrents i de les rieres.

Can Bas es troba dalt d'un turó que el fa molt visible des de nombrosos punts com ara el nucli de Lavern, i la carretera C-243, que va de Vilafranca del Penedès a Sant Sadurní d'Anoia. També és molt visible des de les masies i cellers dels voltants, alguns dels quals combinen les activitats agrícoles amb el turisme rural, la restauració i venda directa dels seus productes.



**FITXA DE L'ACTUACIÓ**

PROGRAMA : Integració paisatgística dels Polígons Industrials de l'Alt Penedès

NOM DEL POLÍGON: Can Bas

MUNICIPI : Subirats

**DESCRIPCIÓ DE L'OBRA**

L'objecte d'aquest projecte, compren l'enjardinament del límit nord-est amb la carretera BV 2429, el límit nord-oest amb la carretera C 243, i el carrer A i la seva zona de descans.

**Descripció general de la actuació**

- Preparació dels terrenys: perfilat dels talussos donant-les les pendents indicades, esbrossada de les superfícies, llaurat i puntualment el reforç orgànic especificat.
- Plantació arbòria i arbustiva en totes les zones indicades.
- Col·locació de tutors de fusta per els arbres que s'indiquen en les condicions tècniques
- Col·locació d'una manta antiadventícia orgànica en alguns talussos d'escàs desenvolupament.
- Col·locació de protectors orgànics per a escossells.
- Hidrosembra en talussos i espais planers indicats.

L'actuació està dividida en varies zones, que tot seguit passem a descriure.

**Zona 1:** situada entre vies al extrem nord del polígon, corresponent a la zona entre el voral de la carretera BV 2429 i el carrer de servei que transcorre paral·lel. Es formarà un talús suau, de pendent variable en tot el seu desenvolupament, i es plantaran herbàcies i, en la part més alta al costat del carrer, una filera de *Populus simonii*.

**Zona 2:** corresponent a la part interior de la tanca dels edificis situats al extrem nord-est del polígon, que dona a la banda de la carretera BV 2429, on es plantarà una pantalla de *Populus simonii*; per col·laborar amb la zona verda pública que en aquest punt es estreta i no té suficient volum arbòria per ser efectiva per d'integració paisatgística.

**Zona 3:** Rotonda situada al final del carrer de la zona 2, al extrem nord del polígon, es plantaran tres *Quercus ilex* i arbustos.

**Zones 4:** corresponent a una franja de verd públic, d'uns 20m d'amplada, situada al límit sud est del polígon i a la vora de la carretera BV 2429. El tram té una altura variable respecte la carretera que va de 0 a 1,5m d'elevació, s'haurà de refer el talús al costat del voral amb inclinació 1:3m i col·locar les terres a tocar de les parcel·les.

Aplicant la ordenança d'us de les carreteres de la Diputació de Barcelona, la plantació d'espècies es farà segons el esquema següent: Tocant al vial BV2429,

**FITXA DE L'ACTUACIÓ**

PROGRAMA : Integració paisatgística dels Polígons Industrials de l'Alt Penedès

NOM DEL POLÍGON: Can Bas

MUNICIPI : Subirats

en els 3m de domini públic, només es plantaran herbàcies sobre el tal·lus; després una zona d'arbusts autòctons i al fondo un grup d'arbres (*Populus simonii* 'Fastigata', *Quercus ilex* i *Pinus pinea*,i formant seqüències.

**Zona 5:**correspon a l'adequació paisatgística del límit oest del polígon amb la comarcal C-243A ; en aquet punt la carretera te prevista una modificació del seu traçat incloent-hi una rotonda per facilitar l'accés al propi polígon.

La zona verda publica corresponent, es plantarà amb els mateixos criteris que la de la banda est, però en l'espai corresponent a l'afectació de canvi del traçat només es plantaran herbàcies i arbusts.

En el costat oest podem distingir dos situacions diferenciades que requereixen tractaments específics. Per una banda als dos extrems hi ha franges de terreny amples amb un desnivell respecte a la carretera de 0.5m a 1.5m i alguns trams de forta pendent, en aquests punts caldrà suavitzar els pendents, i traslladar les terres capa la zona de les parcel·les, d'aquesta manera els arbres alts (*Populus simonii*) faran mes efectiva la seva funció de pantalla protectora de l'impacta de les naus sobre el paisatge de les vinyes i la seva visió des de el Hotel-Restaurant Sol i Vi i la masia de turisme rural pròximes. Davant d'aquesta línia d'arbres es plantaran seqüències de *Quercus ilex* i *Pinus pinea* i davant franges dels arbustos seleccionats distribuïts de dos en dos de la mateixa espècie i barrejats en seqüències aleatòries en les posicions que s'indiquen en el plano.

Es farà un tractament específic de l'antic dipòsit d'aigua situat en el nord d'aquesta zona, protegint-lo amb una tanca de filferro calada envoltada d'arbustos i arbres; es rehabilitarà el camí d'accés des del carrer amb un paviment de sauló compactat de 25cm de gruix. En l'actualitat el dipòsit ja no té servei i es preveu fer-lo servir per l'abastament del sistema de rec.

La segona casuística del límit oest correspon a la zona central on l'amplada de la franja és molt estreta i caldrà resoldre la integració amb el tractament de la vorera del carrer que transcorre en paral·lel, creant un escossell corregut amb una plantació de *Populus simonii* i arbustos.

**FITXA DE L'ACTUACIÓ**

PROGRAMA : Integració paisatgística dels Polígons Industrials de l'Alt Penedès

NOM DEL POLÍGON: Can Bas

MUNICIPI : Subirats

**ENUMERACIÓ DE LES PARTIDES A EXECUTAR****Zona del limit nord est amb la carretera BV-2429**

1. Excavació i reperfilat del terreny en zones de desmunt fins assolir el pendent indicat en PPT i plànols, amb mitjans mecànics incloses carrega i transport al lloc d'us.
2. Condicionament prèvia del sòl,
3. Terra vegetal estesa apta per a cultiu en superfície de talúsos que ho requereixin mitjançant projecció per via hidrica d'adobs orgànics d'assimilació immediata.
4. Implantació d'hidrosembra tipus A en dues fases sobre talussos amb barreja de lavors herbàcies i tots els components segons s'indica en el ppt, inclosos els regs necessaris fins a final d'obra.
5. Subministrament i plantació de 88 Populus simonii fastigiata de 20/25 cm de perimetre, amb forat de plantació de 0.7x0.7x0.7 inclosa la formació i revisió d'escosells, activador d'arrels, esmena orgànica, adob mineral de fons, regs i totes les tasques per a un bon manteniment i reposició fins la recepció provisional de l'obra.
6. Subministrament i plantació de 8 Pinus pinea de 1,5 m d'alçada amb contenidor de 10 l amb forat de plantació de 0.7x0.7x0.7 inclosa la formació i revisió d'escosells, activador d'arrels, esmena orgànica, adob mineral de fons, regs i totes les tasques per a un bon manteniment i reposició fins la recepció provisional de l'obra.
7. Subministrament i plantació de 10 Quercus ilex de 6/8 de perimetre amb contenidor que eviti l'esperilització, amb forat de plantació de 0.7x0.7x0.7 inclosa la formació i revisió d'escosells, activador d'arrels, esmena orgànica, adob mineral de fons, regs i totes les tasques per a un bon manteniment i reposició fins la recepció provisional de l'obra.
8. Subministrament i plantació de 40 Arbustos unedo de 30/40cm, amb C>1,3L, amb forat de plantació de 0.3x0.3x0.3m, regs i totes les tasques per a un bon manteniment i reposició fins la recepció provisional de l'obra.
9. Subministrament i plantació de 130 Rosmarinus officinalis de 40/60cm, amb C>1,3L, amb forat de plantació de 0.3x0.3x0.3m, regs i totes les tasques per a un bon manteniment i reposició fins la recepció provisional de l'obra.
10. Subministrament i plantació de 90 Pistacea lentiscus de 30/50cm, amb C>1,3L, amb forat de plantació de 0.3x0.3x0.3m, regs i totes les tasques per a un bon manteniment i reposició fins la recepció provisional de l'obra.
11. Subministrament i plantació de 90 Spartium junceum de 20/30cm, amb C>1,3L, amb forat de plantació de 0.3x0.3x0.3m, regs i totes les tasques per a un bon manteniment i reposició fins la recepció provisional de l'obra.
12. Subministrament i plantació de 90 Erica multiflora de 20/40cm, amb C>1L, amb forat de plantació de 0.3x0.3x0.3m, regs i totes les tasques per a un bon manteniment i reposició fins la recepció provisional de l'obra.
13. Subministrament i plantació de 130 Rhamnus alaternus de 30/50cm, amb C>1,3L, amb forat de plantació de 0.3x0.3x0.3m, regs i totes les tasques per a un bon manteniment i reposició fins la recepció provisional de l'obra.
14. Subministrament i plantació de 94 Quercus coccifera de 30/50cm, amb C>3L, amb forat de plantació de 0.3x0.3x0.3m, regs i totes les tasques per a un bon manteniment i reposició fins la recepció provisional de l'obra.
15. Subministrament i plantació de 141 Viburnum tinus de 60/80cm, amb C>3L, amb forat de plantació de 0.3x0.3x0.3m, regs i totes les tasques per a un bon manteniment i reposició fins la recepció provisional de l'obra.



**FITXA DE L'ACTUACIÓ**

PROGRAMA : Integració paisatgística dels Polígons Industrials de l'Alt Penedès

NOM DEL POLÍGON: Can Bas

MUNICIPI : Subirats

**Escossells del carrer A**

16. Repicat de vorera i extracció de la terra en una profunditat mitja d'uns 0,3 cm per la formació d'escossells del carrer A.
17. Formació d'escocell de 1mx1m per cada arbre i restauració de la vorera que l'envolta.
18. Subministrament i plantació de Platanus hispànica de 10/12 cm de perímetre, amb forat de plantació de 0.7x0.7x0.7 inclosa la formació i revisió d'escosells, activador d'arrels, esmena orgànica, adob mineral de fons, regs i totes les tasques per a un bon manteniment i reposició fins la recepció provisional de l'obra.

**Zona de descans del carrer B**

19. Excavació i reperfilat del terreny en zones de desmunt fins assolir el pendent indicat en PPT i plànols, amb mitjans mecànics incloses carrega i transport al lloc d'us terra vegetal estesa apta per a cultiu en superfície de talúsos que ho requereixin.
20. Subministrament i plantació de 10 Arbustos unedo de 30/40cm, amb C>1,3L, amb forat de plantació de 0.3x0.3x0.3m, regs i totes les tasques per a un bon manteniment i reposició fins la recepció provisional de l'obra.
21. Subministrament i plantació de 15 Rosmarinus officinalis de 40/60cm, amb C>1,3L, amb forat de plantació de 0.3x0.3x0.3m, regs i totes les tasques per a un bon manteniment i reposició fins la recepció provisional de l'obra.
22. Subministrament i plantació de 10 Pistacea lentiscus de 30/50cm, amb C>1,3L, amb forat de plantació de 0.3x0.3x0.3m, regs i totes les tasques per a un bon manteniment i reposició fins la recepció provisional de l'obra.
23. Subministrament i plantació de 10 Quercus coccifera de 30/50cm, amb C>3L, amb forat de plantació de 0.3x0.3x0.3m, regs i totes les tasques per a un bon manteniment i reposició fins la recepció provisional de l'obra.
24. Subministrament i plantació de 25 Viburnum tinus de 60/80cm, amb C>3L, amb forat de plantació de 0.3x0.3x0.3m, regs i totes les tasques per a un bon manteniment i reposició fins la recepció provisional de l'obra.
25. Subministrament estesa i piconatge de sauló, en capa de 25 cm, per als camins, regs i totes les tasques per a un bon manteniment i reposició fins la recepció provisional de l'obra.

**Zona del limit oest amb la carretera C-243 A**

26. Excavació i reperfilat del terreny en zones de desmanut fins assolir el pendent indicat en PPT i plànols, amb mitjans mecànics incloses carrega i transport al lloc d'us.
27. Condicionament prèvia del sòl, en espais indicats per la Direcció d'Obra; s'inclou esbrossada en qualsevol tipus de terreny, en zones no boscoses, inclosa càrrega transport a abocador o aplec controlats, escarificat de superfície de talús, llaurada i fresat de terreny o qualsevol altre operació similar necessària.
28. Terra vegetal estesa apta per a cultiu en superfície de talúsos que ho requereixin.
29. Reforç orgànic de la terra vegetal estesa en superfície de talúsos que ho requereixin, mitjançant projecció per via hidrica d'adobs orgànics d'assimilació immediata.
30. Implantació d'hidrosembra tipus A en dues fases sobre talussos amb barreja de lavors herbàcies i tots els components segons s'indica en el ppt, inclosos els regs necessaris fins a final d'obra.
31. Subministrament i plantació de 48 Populus simonii fastigiata de 20/25 cm de perímetre

**FITXA DE L'ACTUACIÓ**

PROGRAMA : Integració paisatgística dels Polígons Industrials de l'Alt Penedès

NOM DEL POLÍGON: Can Bas

MUNICIPI : Subirats

amb forat de plantació de 0.7x0.7x0.7 inclosa la formació i revisió d'escosells, activador d'arrels, esmena orgànica, adob mineral de fons, regs i totes les tasques per a un bon manteniment i reposició fins la recepció provisional de l'obra.

32. Subministrament i plantació de 13 pinus pinea de 1,5 m de alçada amb forat de plantació de 0.7x0.7x0.7 inclosa la formació i revisió d'escosells, activador d'arrels, esmena orgànica, adob mineral de fons, regs i totes les tasques per a un bon manteniment i reposició fins la recepció provisional de l'obra.
33. Subministrament i plantació de 10 Quercus ilex de 3 sabes en contenidor que eviti l'esperilització de 1.5l min. amb forat de plantació de 0.7x0.7x0.7 inclosa la formació i revisió d'escosells, activador d'arrels, esmena orgànica, adob mineral de fons, regs i totes les tasques per a un bon manteniment i reposició fins la recepció provisional de l'obra
34. Subministrament i plantació de 40 Arbustos unedo de 30/40cm, amb C>1,3L, amb forat de plantació de 0.3x0.3x0.3m, regs i totes les tasques per a un bon manteniment i reposició fins la recepció provisional de l'obra.
35. Subministrament i plantació de 130 Rosmarinus officinalis de 40/60cm, amb C>1,3L, amb forat de plantació de 0.3x0.3x0.3m, regs i totes les tasques per a un bon manteniment i reposició fins la recepció provisional de l'obra.
36. Subministrament i plantació de 90 Pistacea lentiscus de 30/50cm, amb C>1,3L, amb forat de plantació de 0.3x0.3x0.3m, regs i totes les tasques per a un bon manteniment i reposició fins la recepció provisional de l'obra.
37. Subministrament i plantació de 90 Spartium junceum de 20/30cm, amb C>1,3L, amb forat de plantació de 0.3x0.3x0.3m, regs i totes les tasques per a un bon manteniment i reposició fins la recepció provisional de l'obra.
38. Subministrament i plantació de 90 Erica multiflora de 20/40cm, amb C>1L, amb forat de plantació de 0.3x0.3x0.3m, regs i totes les tasques per a un bon manteniment i reposició fins la recepció provisional de l'obra.
39. Subministrament i plantació de 135 Rhamnus alaternus de 30/50cm, amb C>1,3L, amb forat de plantació de 0.3x0.3x0.3m, regs i totes les tasques per a un bon manteniment i reposició fins la recepció provisional de l'obra.
40. Subministrament i plantació de 90 Quercus cocciferade 30/50cm, amb C>3L, amb forat de plantació de 0.3x0.3x0.3m, regs i totes les tasques per a un bon manteniment i reposició fins la recepció provisional de l'obra.
41. Subministrament i plantació de 94 Viburnum tinus de 60/80cm, amb C>3L, amb forat de plantació de 0.3x0.3x0.3m, regs i totes les tasques per a un bon manteniment i reposició fins la recepció provisional de l'obra.
42. Subministrament estesa i piconatge de sauló en capa de 25 cm, pel camí que va al dipòsit d'aigua, regs i totes les tasques per a un bon manteniment i reposició fins la recepció provisional de l'obra.

**Partides generals per a tota l'obra**

43. Sistema de rec per goteig per a tots els arbres i arbustos plantats, a partir de la bomba col·locada en el dipòsit existent.
44. Seguretat i salut.

# FITXA DE L'ACTUACIÓ

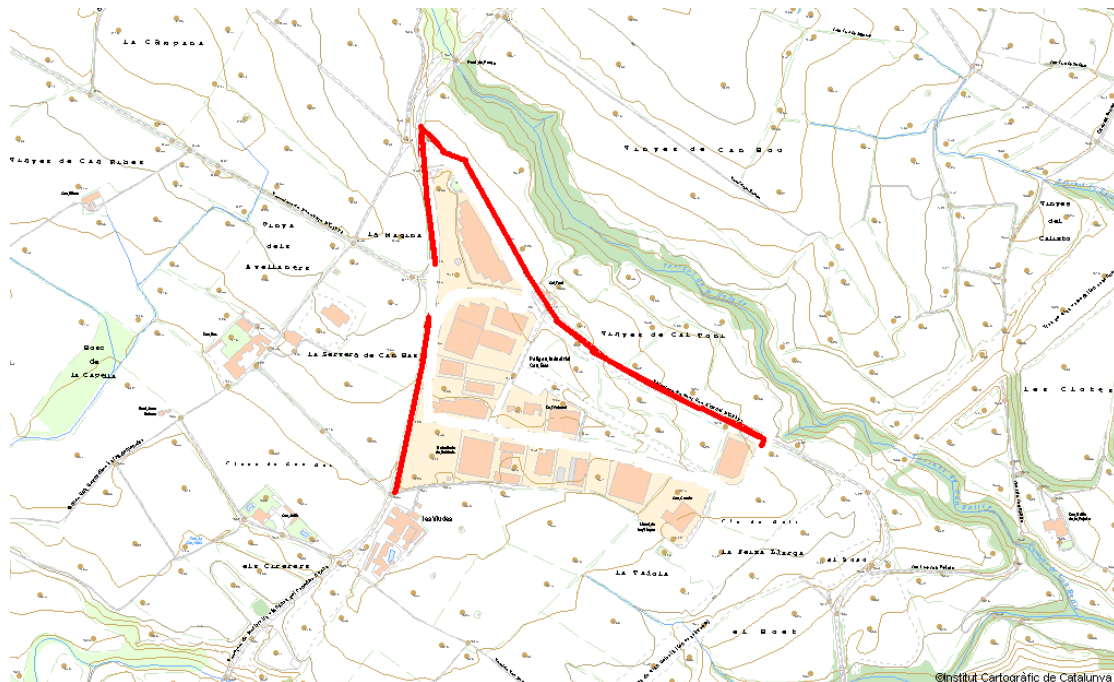
PROGRAMA : Integració paisatgística dels Polígons Industrials de l'Alt Penedès

NOM DEL POLÍGON: Can Bas

MUNICIPI : Subirats

## LOCALITZACIÓ DE L'OBRA I FOTOGRAFÍES

### Localització de l'obra



## FITXA DE L'ACTUACIÓ

PROGRAMA : Integració paisatgística dels Polígons Industrials de l'Alt Penedès

NOM DEL POLÍGON: Can Bas

MUNICIPI : Subirats

### Fotos prèvies a l'inici de les obres



## FITXA DE L'ACTUACIÓ

PROGRAMA : Integració paisatgística dels Polígons Industrials de l'Alt Penedès

NOM DEL POLÍGON: Can Bas

MUNICIPI : Subirats

### Fotos posteriors a les obres

